



NOUTĂȚI

PROIECTUL INNOGREEN "INNOVATIVE ENTREPRENEURS LEADING GREEN BUSINESSES"



CE ESTE NOU: PLATFORMA EDUCAȚIONALĂ INNOGREEN

DRAGI FORMATORI ȘI ANTREPRENORI

SUNTEM ÎNCÂNȚAȚI SĂ ANUNȚĂM CĂ ECHIPA PROIECTULUI INNOGREEN A FINALIZAT CU SUCCES PLATFORMA EDUCAȚIONALĂ CARE ESTE DISPONIBILĂ ACUM PE SITE-UL PROIECTULUI.



PLATFORMA EDUCAȚIONALĂ

DISPONIBILĂ ÎN EN,IT,EL,PL,PT,DE,RO

Platforma educațională Innogreen este o inițiativă revoluționară care vizează consolidarea abilităților și cunoștințelor **formatorilor** și **antreprenorilor** în domeniul inovației în economia sustenabilă. Această platformă este gratuită și accesibilă atât pentru personalul din educația adulților, cât și pentru antreprenori, fiind o resursă utilă pentru toți.

Cu platforma educațională Innogreen, formatorii și antreprenorii vor avea acces la o multitudine de instrumente și resurse educaționale pentru a-și dezvolta abilitățile necesare de a preda și aplica în mod eficient principiile economiei sustenabile.

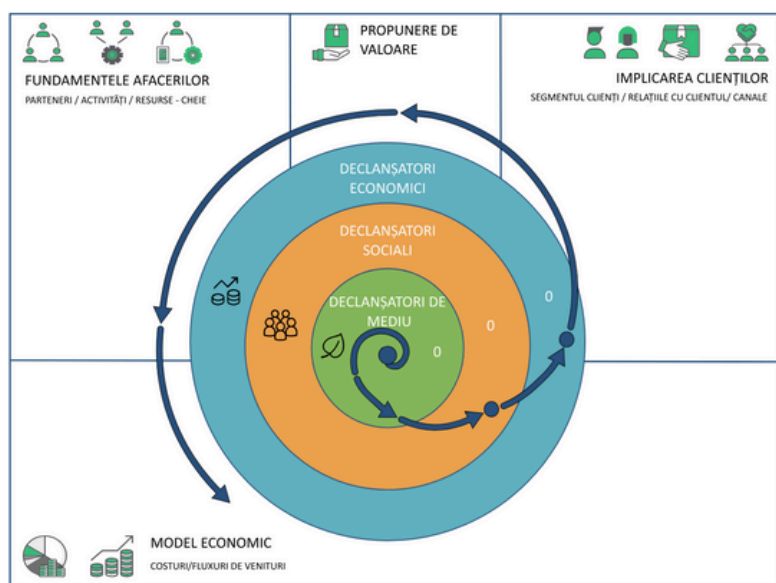
Pentru a asigura incluziunea și accesibilitatea, platforma este concepută în șapte limbi diferite, cu cursuri dedicate disponibile în fiecare limbă. Toate materialele educaționale dezvoltate în acest proiect au fost traduse și puse la dispoziție în EN,IT,EL,PL,PT,DE,RO.

FIȚI ALĂTURI DE NOI ÎN ACEASTĂ CĂLĂTORIE CĂTRE UN VIITOR MAI VERDE ȘI DEZVOLTÂNDU-VĂ CUNOȘTINȚELE NECESARE PENTRU A FACE DIFERENȚA!

PLATFORMA EDUCAȚIONALĂ

1. GHID DE BUNE PRACTICI

Acest ghid conține practicile sustenabile ale unor afaceri IMM de succes din România, Italia, Polonia, Grecia, Malta, Portugalia, Elveția și Austria. Acesta își propune să sprijine formatorii și antreprenorii aspiranți, oferind exemple practice și informații utile pentru a ajuta companiile să ia decizii informate pentru implementarea practicilor sustenabile.



2. GREEN BUSINESS INNOVATION CANVAS (GBIC) - DIAGRAMA INOVĂRII AFACERILOR SUSTENABILE

GBIC este o instrument vizual care ilustrează integrarea practicilor sustenabile - de **mediu, sociale și financiare** - în fiecare modul al Business Model Canvas, rezultând un Green Business Innovation Canvas. GBIC subliniază importanța sustenabilității în toate elementele modelului de afaceri.

PLATFORMA EDUCAȚIONALĂ - AICI



3. MATERIALE VIDEO

Scurte materiale video pentru a explica caracteristicile ecologice și metodele sustenabile care pot fi incluse într-un model de afaceri și cum se utilizează GBIC.



DESCOPERIȚI
PLATFORMA EDUCAȚIONALĂ INNOGREEN
SITE-UL PROIECTULUI

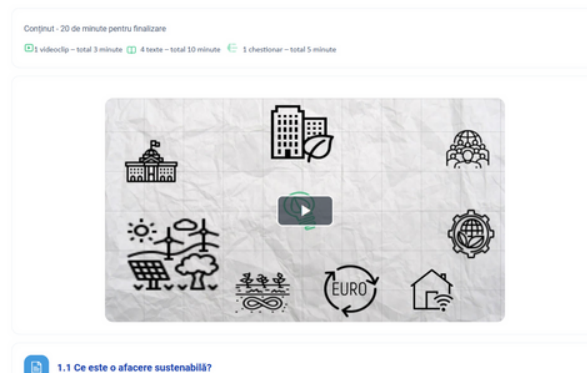
MODULE EDUCATIONALE

Modulele de micro-instruire sunt concepute pentru a ajuta managerii și antreprenorii să creeze locuri de muncă sustenabile și să contribuie la protecția mediului. Puteți învăța în propriul ritm, dobândind în același timp abilități esențiale pentru a promova antreprenoriatul sustenabil. Indiferent dacă sunteți începător sau doriți să vă aprofundați cunoștințele, InnoGreen oferă resurse și oportunități valoroase pentru toată lumea.

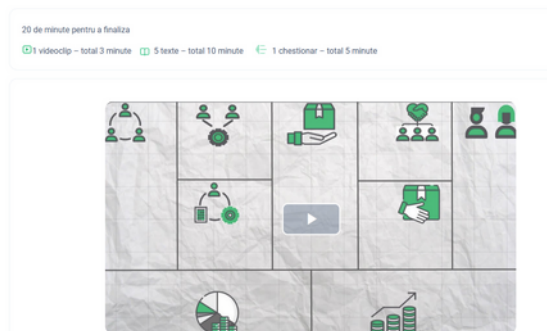
MODULUL 1

Acest modul oferă o imagine de ansamblu asupra a ceea ce definește o afacere sustenabilă, care echilibrează gestionarea mediului, responsabilitatea socială și prosperitatea economică.

Modulul 1 - Provocări și oportunități de sustenabilitate



Modulul 2 - Business Model Canvas (BMC)



MODULUL 2

Acest modul oferă descrierea Business Model Canvas (BMC), subliniind rolul său în managementul și cadrul antreprenorial. Acesta permite organizațiilor să vizualizeze, să proiecteze și să-și inoveze în mod eficient modelele de afaceri, stimulând creativitatea și gândirea strategică.

Acest modul oferă o privire de ansamblu asupra Green Business Innovation Canvas (GBIC), un instrument strategic conceput pentru a ajuta organizațiile să creeze și să îmbunătățească modele de afaceri sustenabile. Antreprenorii se pot inspira din diverși factori de mediu, sociali și economici pentru a-și modela afacerile, pentru a-și defini propunerile de valoare, pentru a stimula implicarea clienților și pentru a dezvolta modele economice eficiente.

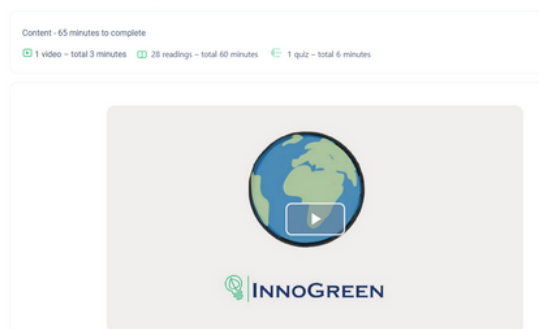
MODULUL 3

Modulul 3 - Green Business Innovation Canvas (GBIC) - Diagrama Inovării Afacerilor Sustenabile



MODULUL 4

Modulul 4 - Studii de caz și exemple



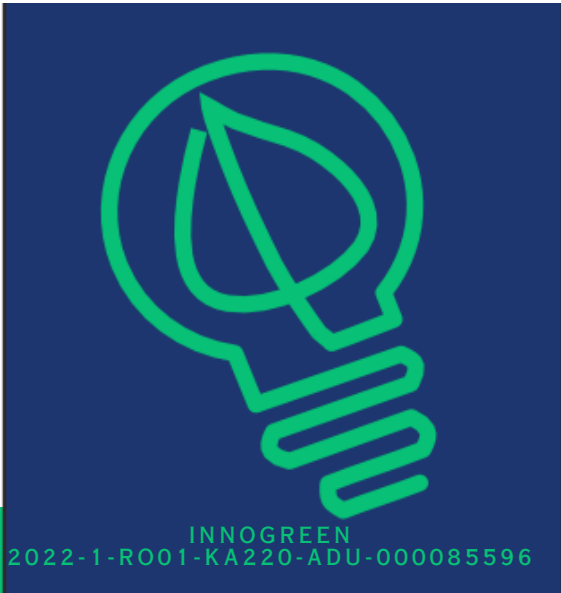
Modulul prezintă 24 de exemple de de afaceri sustenabile pe care antreprenorii le pot folosi ca modele pentru a identifica potențialele strategii pentru propriile lor întreprinderi. Exemplele sunt din țările partenere, creând o colecție diversă de abordări care pot inspira și ghida dezvoltarea afacerilor sustenabile.

IMPLICAȚI-VĂ ÎN VIITORUL #INNOGREEN!

#INNOGREEN #GREENBUSINESSES #SUSTAINABILITY



INNOVATIVE ENTREPRENEURS LEADING GREEN BUSINESSES



PARTENERI

Coordonator:

Universitatea Dunarea de Jos din Galati
Romania

Parteneri:

Siec Badawcza Lukasiewicz -Instytut -
Technologii eksploatacji
Poland

Institute of Entrepreneurship Development
Greece

Training 2000
Italy

Empoderar -Desenvolvimento Organizacional, Social,
Profissional e Pessoal, Lda
Portugal

L-Università ta' Malta
Malta

Blickpunkt Identität
Austria

SUPSI University of Applied Sciences and Arts of
Southern
Switzerland



EMPODERAR
DESENVOLVIMENTO ORGANIZACIONAL, SOCIAL, PROFISSIONAL E PESSOAL



University of Applied Sciences and Arts of Southern Switzerland
Department of Business Economics, Health and Social Care

SUPSI



RESURSE ONLINE:
[INNOGREEN WEBSITE](#)
[INNOGREEN FACEBOOK PAGE](#)
[INNOGREEN E-LEARNING PLATFORM](#)