



ΝΕΑ ΓΙΑ ΤΗ ΒΙΩΣΙΜΟΤΗΤΑ

Έργο InnoGreen «Καινοτόμοι επιχειρηματίες που ηγούνται πράσινων επιχειρήσεων»



ΚΟΡΥΦΑΙΕΣ ΕΙΔΗΣΕΙΣ

Η ΠΛΑΤΦΟΡΜΑ ΗΛΕΚΤΡΟΝΙΚΗΣ ΜΑΘΗΣΗΣ ΤΟΥ INNOGREEN

Αγαπητοί Πράσινοι αναγνώστες και επιχειρηματίες,

Με ενθουσιασμό σας ανακοινώνουμε ότι η ομάδα του έργου Innogreen ολοκλήρωσε με επιτυχία την Πλατφόρμα Ηλεκτρονικής Μάθησης, η οποία είναι πλέον διαθέσιμη στην ιστοσελίδα του έργου. Είμαστε στην ευχάριστη θέση να μοιραστούμε μαζί σας τα βασικά χαρακτηριστικά που θα βρείτε σε αυτήν:

ΑΝΑΚΑΛΥΨΤΕ ΠΕΡΙΣΣΟΤΕΡΑ

Η πλατφόρμα ηλεκτρονικής μάθησης Innogreen είναι μια πρωτοποριακή πρωτοβουλία που αποσκοπεί στην ενίσχυση των δεξιοτήτων και των γνώσεων των εκπαιδευτών και των επιχειρηματιών στον τομέα της καινοτομίας της πράσινης οικονομίας.

Η πλατφόρμα αυτή είναι εντελώς δωρεάν και εύκολα προσβάσιμη τόσο από το προσωπικό της εκπαίδευσης ενηλίκων όσο και από τους επιχειρηματίες, καθιστώντας την έναν ζωτικό πόρο για όλους.

Η E-LEARNING ΠΛΑΤΦΟΡΜΑ

ΔΙΑΘΕΣΙΜΗ ΣΕ EN, IT, EL, PL, PT, DE, RO

Με την πλατφόρμα ηλεκτρονικής μάθησης Innogreen, οι εκπαιδευτές και οι επιχειρηματίες θα έχουν πρόσβαση σε μια πληθώρα ολοκληρωμένων εργαλείων και πόρων που έχουν σχεδιαστεί για να τους εφοδιάσουν με τις απαραίτητες δεξιότητες για την αποτελεσματική διδασκαλία και εφαρμογή των αρχών της πράσινης οικονομίας.

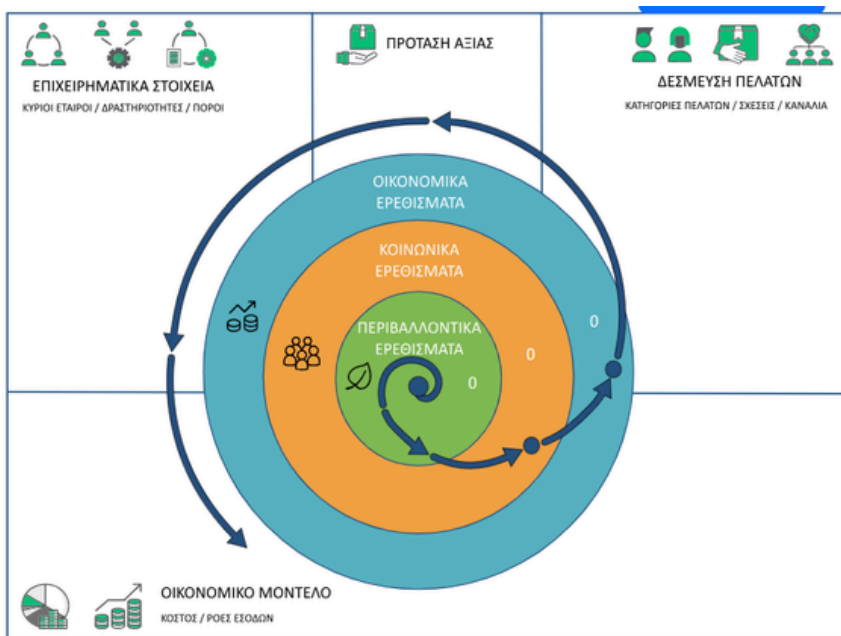
Για να διασφαλιστεί η συμμετοχικότητα και η προσβασιμότητα, η πλατφόρμα θα υποστηρίζει επτά διαφορετικές γλώσσες, με ειδικά μαθήματα διαθέσιμα σε κάθε γλώσσα. Όλο το εκπαιδευτικό υλικό που αναπτύχθηκε για το έργο αυτό έχει μεταφραστεί και διατίθεται στα EN, IT, EL, PL, PT, DE, RO διασφαλίζοντας ότι οι εκπαιδευόμενοι μπορούν να επωφεληθούν από υψηλής ποιότητας πόρους στη γλώσσα της προτίμησής τους.

Ελάτε μαζί μας σε αυτό το ταξίδι προς ένα πιο πράσινο μέλλον και ενδυναμώστε τον εαυτό σας με τη γνώση για να κάνετε τη διαφορά!

THE INNOGREEN PLATFORM

1. ΟΔΗΓΟΣ ΒΙΩΣΙΜΩΝ ΚΑΛΩΝ ΠΡΑΚΤΙΚΩΝ

Αυτός ο οδηγός μοιράζεται επιτυχημένες πράσινες επιχειρηματικές πρακτικές από ΜΜΕ στη Ρουμανία, την Ιταλία, την Πολωνία, την Ελλάδα, τη Μάλτα, την Πορτογαλία, την Ελβετία και την Αυστρία. Στόχος του είναι να υποστηρίξει εκπαιδευτές ενηλίκων και επίδοξους επιχειρηματίες, προσφέροντας πρακτικά παραδείγματα και χρήσιμες πληροφορίες που θα βοηθήσουν τις επιχειρήσεις να λάβουν τεκμηριωμένες αποφάσεις για πιο βιώσιμες πρακτικές



2. ΚΑΜΒΑΣ ΠΡΑΣΙΝΗΣ ΕΠΙΧΕΙΡΗΜΑΤΙΚΟΤΗΤΑΣ

Το GBIC είναι ένα οπτικό πλαίσιο που απεικονίζει την ενσωμάτωση βιώσιμων πρακτικών -περιβαλλοντικών, κοινωνικών και οικονομικών- σε κάθε ενότητα του Business Model Canvas, με αποτέλεσμα ένα Green Business Innovation Canvas. Αναδεικνύει τη σημασία της βιωσιμότητας σε όλα τα στοιχεία του επιχειρηματικού μοντέλου.

Κάντε κλικ εδώ για να εξερευνήσετε τα εκπαιδευτικά περιεχόμενα της πλατφόρμας

3. ΥΛΙΚΟ ΜΕ ΒΙΝΤΕΟ ΜΙΚΡΗΣ ΔΙΑΡΚΕΙΑΣ

Σύντομο βιντεοσκοπημένο υλικό για την επεξήγηση των πράσινων χαρακτηριστικών και των βιώσιμων μεθόδων που μπορούν να συμπεριληφθούν σε ένα επιχειρηματικό μοντέλο και τον τρόπο χρήσης του GBIC



ΑΝΑΚΑΛΥΨΤΕ ΤΟ INNOGREEN ΠΛΑΤΦΟΡΜΑ ΗΛΕΚΤΡΟΝΙΚΗΣ ΜΑΘΗΣΗΣ

ΚΑΙ

ΝΑ ΕΞΕΡΕΥΝΗΣΕΤΕ ΤΗΝ ΙΣΤΟΣΕΛΙΔΑ ΤΟΥ ΈΡΓΟΥ



ΕΚΠΑΙΔΕΥΤΙΚΕΣ ΕΝΟΤΗΤΕΣ ΤΟΥ INNOGREEN

Οι στοχευμένες ενότητες μικρο-εκπαίδευσης του InnoGreen έχουν σχεδιαστεί για να βοηθήσουν τους διευθυντές και τους επιχειρηματίες να δημιουργήσουν πιο βιώσιμους χώρους εργασίας και να συμβάλουν σε έναν πιο πράσινο κόσμο. Μπορείτε να μαθαίνετε με τον δικό σας ρυθμό, ενώ παράλληλα αποκτάτε βασικές δεξιότητες για την προώθηση της πράσινης επιχειρηματικότητας. Είτε είστε αρχάριος είτε επιθυμείτε να εμβαθύνετε τις γνώσεις σας, η InnoGreen προσφέρει πολύτιμους πόρους και ευκαιρίες για όλους.

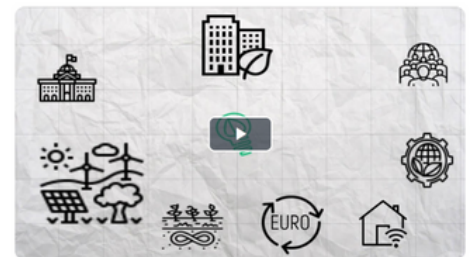
»»» ΕΝΟΤΗΤΑ 1

This module provides a comprehensive overview of what defines a sustainable business which balances environmental stewardship, social responsibility, and economic prosperity.

Module 1 - Sustainability challenges and opportunities

Content - 20 minutes to complete

1 video - total 3 minutes 5 readings - total 10 minutes 1 quiz - total 6 minutes



Module 2 - The Business Model Canvas (BMC)

Content - 20 minutes to complete

1 video - total 3 minutes 5 readings - total 10 minutes 1 quiz - total 6 minutes



»»» ΕΝΟΤΗΤΑ 2

Αυτή η ενότητα προσφέρει την περιγραφή του καμβά επιχειρηματικού μοντέλου (Business Model Canvas - BMC), τονίζοντας το ρόλο του ως στρατηγικό πλαίσιο διαχείρισης και επιχειρηματικότητας. Επιτρέπει στους οργανισμούς να οπτικοποιούν, να σχεδιάζουν και να καινοτομούν αποτελεσματικά τα επιχειρηματικά τους μοντέλα, προωθώντας τη δημιουργικότητα και τη στρατηγική σκέψη.

Αυτή η ενότητα παρέχει μια ολοκληρωμένη επισκόπηση του Καμβά Πράσινης Επιχειρηματικής Καινοτομίας (Green Business Innovation Canvas - GBIC), ενός στρατηγικού πλαισίου που έχει σχεδιαστεί για να βοηθά τους οργανισμούς να δημιουργούν και να ενισχύουν βιώσιμα επιχειρηματικά μοντέλα. Οι επιχειρηματίες μπορούν να αντλήσουν έμπνευση από διάφορους περιβαλλοντικούς, κοινωνικούς και οικονομικούς παράγοντες για να διαμορφώσουν τα επιχειρηματικά τους θεμέλια, να ορίσουν τις προτάσεις αξίας τους, να προωθήσουν τη δέσμευση των πελατών και να αναπτύξουν αποτελεσματικά οικονομικά μοντέλα.

Module 4 - Case Studies and Examples

Content - 65 minutes to complete

1 video - total 3 minutes 28 readings - total 60 minutes 1 quiz - total 6 minutes



»»» ΕΝΟΤΗΤΑ 3

Module 3 - The Green Business Innovation Canvas (GBIC)

Content - 40 minutes to complete

1 video - total 3 minutes 6 readings - total 30 minutes 1 quiz - total 6 minutes



»»» ΕΝΟΤΗΤΑ 4

Η ενότητα παρουσιάζει 24 υποδειγματικές βιώσιμες επιχειρηματικές πρακτικές που οι επιχειρηματίες μπορούν να χρησιμοποιήσουν ως πρότυπα για να προσδιορίσουν πιθανές στρατηγικές για τις δικές τους επιχειρήσεις. Οι εταίροι συνεισφέρουν βέλτιστες πρακτικές από κάθε χώρα, δημιουργώντας μια ποικίλη συλλογή προσεγγίσεων που μπορούν να εμπνεύσουν και να καθοδηγήσουν την ανάπτυξη βιώσιμων επιχειρήσεων.

**ΑΝΥΠΟΜΟΝΟΥΜΕ ΓΙΑ ΤΟ ΜΕΛΛΟΝ ΤΟΥ #INNOGREEN!
#INNOGREEN #GREENBUSINESSES #SUSTAINABILITY**



ΚΑΙΝΟΤΟΜΟΙ ΕΠΙΧΕΙΡΗΜΑΤΙΕΣ ΠΟΥ ΗΓΟΥΝΤΑΙ ΠΡΑΣΙΝΩΝ ΕΠΙΧΕΙΡΗΣΕΩΝ



ΕΤΑΙΡΙΚΟ ΣΧΗΜΑ

Συντονιστής:

Universitatea Dunarea de Jos din Galati
Romania

Εταίροι:

Siec Badawcza Lukasiewicz -Instytut -
Technologiieksplotacji
Poland

Institute of Entrepreneurship Development
Greece

Training 2000
Italy

Empoderar -Desenvolvimento Organizacional, Social,
Profissional e Pessoal, Lda
Portugal

L-Università ta' Malta
Malta

Blickpunkt Identität
Austria

SUPSI University of Applied Sciences and Arts of
Southern
Switzerland



EMPODERAR
DESENVOLVIMENTO ORGANIZACIONAL, SOCIAL, PROFISSIONAL E PESSOAL



University of Applied Sciences and Arts of Southern Switzerland
Department of Business Economics, Health and Social Care

SUPSI



ΑΚΟΛΟΥΘΗΣΤΕ ΜΑΣ:
[INNOGREEN WEBSITE](#)
[INNOGREEN FACEBOOK PAGE](#)
[INNOGREEN E-LEARNING PLATFORM](#)